

/INFINITY



STOSA
CUCINE

STOSA - UNA FAMIGLIA ITALIANA - 50 ANNI DI STORIA E UNA SOLA GRANDE PASSIONE LA CUCINA

Da 50 anni produciamo solo cucine, create e prodotte per migliorare la vita di chi, ogni giorno, vive nello spazio più conviviale della casa. Progettiamo e realizziamo esclusivamente in Italia prodotti eccellenti nella qualità, realmente sostenibili per ogni famiglia italiana e per i giovani. Ecco perché una cucina Stosa nasce da valori autentici come impegno, onestà, rispetto e originalità. In Italia e in oltre 40 Paesi nel mondo, con un mercato in costante espansione. Impegno per dare il meglio di noi attraverso ogni singola cucina, direttamente a casa tua. Onestà per trasformare i nostri progetti in spazi di vita davvero sostenibili. Rispetto per la natura che ci circonda e per tutta la filiera produttiva. Originalità per essere sempre più competitivi nell'innovazione tecnologica e funzionale. È così che ogni giorno costruiamo le nostre cucine. Pensando a te.

*STOSA, AN ITALIAN FAMILY. 50 YEARS OF HISTORY
AND ONE GREAT PASSION: KITCHENS.*

For 50 years we've been producing only kitchens, designed and built for those who enjoy spending time in the most welcoming room in the home. Our products, designed and made entirely in Italy, stand out for their quality yet are affordable for Italian families and young people. Because a Stosa kitchen is based on authentic values like commitment, honesty, respect and originality in Italy and a further 40 countries worldwide, with a constantly growing market. Commitment to offer our best in every single kitchen, directly in your own home. Honesty to turn our designs into truly sustainable living areas. Respect for the nature surrounding us and for the whole production chain. Originality to be more and more competitive with regards technological and practical innovation. That's how we build our kitchens every day. Thinking of you.



/INFINITY
location

SETTE CASE SETTE STILI PER VIVERE LA CUCINA

SEVEN HOUSES AND SEVEN WAYS OF EXPERIENCING THE KITCHEN





/INFINITY *location*



*Da nord a sud, dalla villa in
campagna all'appartamento in
città, in tutto il mondo, in ogni
angolo d'Italia, la cucina è il
cuore pulsante della casa.*

*From north to south, from the
country villa to the city flat, all
over the world, in every corner
of Italy, the kitchen is the beating
heart of the home*

/SETTE CASE SETTE STILI PER VIVERE LA CUCINA

SEVEN HOUSES AND SEVEN WAYS
OF EXPERIENCING THE KITCHEN

INFINITY/COMPOSIZIONE 01 OPTICAL & COLOURS

Grafismi e colori vivaci in una casa giovane e creativa.
Graphic designs and vivacious colours in a young and creative house.

INFINITY/COMPOSIZIONE 02 LOFT NEW GENERATION

Mattoni bianchi e cemento in un perfetto spazio urban.
White bricks and cement in a perfect urban space.

INFINITY/COMPOSIZIONE 03
CON VISTA SULLA CITTÀ / WITH A VIEW OVER THE CITY
Dettagli retrò all'ultimo piano di un palazzo elegante.
Retro details on the top floor of an elegant building.

INFINITY/COMPOSIZIONE 04
LONTANO DA TUTTO / FAR FROM IT ALL
Tonalità naturali in una casa immersa nel verde.
Natural tones in a house nestled in nature.

INFINITY/COMPOSIZIONE 05
PRIVACY NATURALE / NATURAL PRIVACY
La casa di campagna è un nido ordinato e semplice.
The country house is an orderly and simple nest.

INFINITY/COMPOSIZIONE 06
PROFUMO DI MARE / A TASTE OF THE SEA
Un attico dove si respira l'atmosfera mediterranea.
An attic where you breathe in a Mediterranean atmosphere.

INFINITY/COMPOSIZIONE 07
A TUTTO VOLUME / HIGH-VOLUME
Un'architettura contemporanea dall'anima autentica.
A contemporary architecture with an authentic soul.

Esempi di abbinamenti

RECOMMENDED COMBINATIONS

/INFINITY

MINIMAL O COLORATA, AL NATURALE O DI DESIGN, IN UN OPEN SPACE O IN UN AMBIENTE DEDICATO, STOSA PROPONE SETTE MODI DI INTERPRETARE LA CUCINA PARTENDO DALLA TIPOLOGIA DI LOCATION IN CUI PUÒ ESSERE INSERITA. ABBINAMENTI ORIGINALI E INNOVATIVI PER CREARE LA CUCINA DEI VOSTRI DESIDERI.

Whether minimal or colourful, whether natural or designer, in an open space or an ad hoc environment, Stosa offers up seven ways to interpret the kitchen, starting with the type of settings to place it in. Original and innovative pairings to create the kitchen of your dreams.

OPTICAL & COLORS *location*



INFINITY/COMPOSIZIONE O1 *page 6*

LONTANO DA TUTTO / FAR FROM IT ALL *location*



INFINITY/COMPOSIZIONE O4 *page 32*

PRIVACY NATURALE / NATURAL PRIVACY *location*



INFINITY/COMPOSIZIONE O5 *page 42*

LOFT NEW GENERATION *location*



INFINITY/COMPOSIZIONE O2 *page 18*

CON VISTA SULLA CITTÀ / WITH A VIEW OVER THE CITY *location*



INFINITY/COMPOSIZIONE O3 *page 26*

PROFUMO DI MARE / A TASTE OF THE SEA *location*



INFINITY/COMPOSIZIONE O6 *page 46*

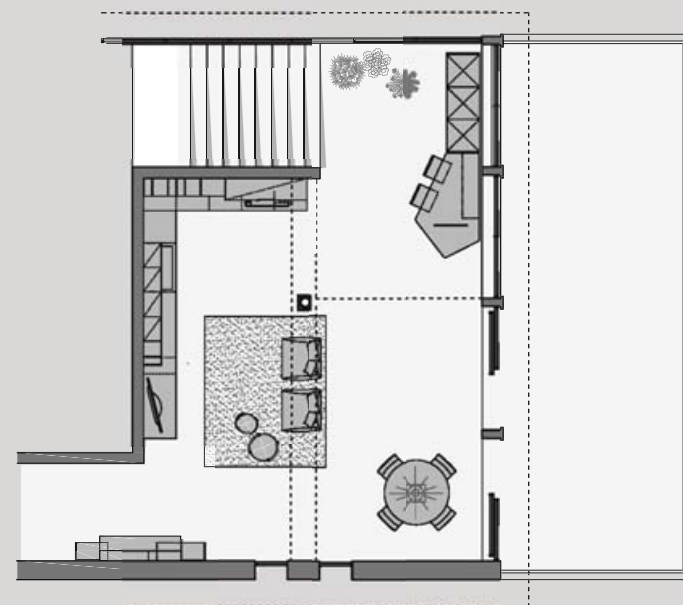
A TUTTO VOLUME / HIGH-VOLUME *location*



INFINITY/COMPOSIZIONE O7 *page 52*

OPTICAL & COLORS

COMPOSIZIONE 01



/INFINITY. UNA CASA GIOVANE E CREATIVA, UN OPEN SPACE DINAMICO E APERTO ALLA VITA. LE ABITUDINI, LE FORME, LA LUCE, I COLORI: QUI TUTTO SI MUOVE ED È LIBERO DAGLI SCHEMI. IN CUCINA, GLI SPAZI SONO FACILI DA VIVERE, PROGETTATI PER CONDIVIDERE E PERFETTI PER SORRIDERE.

OPTICAL & COLORS. A young and creative house, a dynamic open space open to life. The habits, shapes, light, and colours: here everything moves and is unconventional. In the kitchen the spaces are easy to live in, designed for sharing and perfect for smiling.





MULTI COLOURED /LOOK



INFINITY / COMPOSIZIONE 01

Basi in Pet Bianco Assoluto Opaco e Fenix Grigio Efeso, pensili in Fenix Grigio Efeso e cappa in Pet Bianco Assoluto Opaco. Elementi a giorno in Verde Oliva, Arancio e Ocra Opaco. Sistema di apertura gola scavata Bianco Opaco, zoccolo Bianco Opaco con LED. Schienale Magnetico in vetro Lavagna con TV, Top in Fenix Nero Ingo, piano pentagonale in Fenix Grigio Efeso con gamba di sostegno in vetro. Base due cestoni con tavolo estraibile Fenix Nero Ingo e gamba Acciaio. ZONA LIVING Basi e colonne in Pet Bianco Assoluto Opaco, elementi a giorno Ocra Opaco. Sgabelli Luce telescopici colore Arancio.

Pet Bianco Assoluto Opaco and Fenix Grigio Efeso Base units, Fenix Grigio Efeso wall units and Pet Bianco Assoluto Opaco hood. Verde Oliva, Arancio and Ocra Opaco Open elements. Bianco Opaco hollow groove Opening system, Bianco Opaco plinth with LEDs. Lavagna Magnetic back panel with TV, Fenix Nero Ingo Top, Fenix Grigio Efeso pentagonal top with glass support leg. Two-drawer box base unit with Fenix Nero Ingo pull-out table and Acciaio leg. LIVING AREA Pet Bianco Assoluto Opaco Base units and Tall units, Ocra Opaco open elements. Arancio adjustable Luce Stools.

INFINITY
DESIGN
& MAGNETIC
SOLUTION



PIANO PENTAGONALE: IL BANCONE DALLE INEDITE GEOMETRIE E DAI DETTAGLI TRASPARENTI È L'IDEALE PER MANGIARE, PER APPOGGIARE, MA ANCHE PER LAVORARE. QUANDO IL DESIGN È FUNZIONALE, LA CUCINA DIVENTA UN PERFETTO EQUILIBRIO DI SAPORI E UTILIZZI.

PENTAGONAL TOP: THE SNACK COUNTER WITH NEW SHAPES AND TRANSPARENT DETAILS IS IDEAL FOR EATING, TO PUT THINGS ON, BUT ALSO FOR WORKING. WHEN A DESIGN IS FUNCTIONAL, THE KITCHEN BECOMES A PERFECT EQUILIBRIUM OF FLAVOURS AND USES.



NUOVI ELEMENTI

LO SCHIENALE MAGNETICO CON TV INTEGRATA È ORIGINALE E CREATIVO.

NEW ELEMENTS. The magnetic back panel with built-in TV is original and creative.



LIGHTING SYSTEM *for* KITCHEN

*SOTTO I PENSILI, DENTRO I CESTONI E LUNGO
LO ZOCCOLO UN SISTEMA DI ILLUMINAZIONE
A LED METTE IN LUCE LA CUCINA. BELLO E
UTILE, DI GIORNO COME DI NOTTE.*

BELOW THE WALL UNITS, IN THE DRAWER BOXES,
AND ALONG THE PLINTH A LED LIGHTING SYSTEM ILLUMINATES
THE KITCHEN. BEAUTIFUL AND USEFUL, BOTH DURING
THE DAY AND AT NIGHT.





BASE A DUE CESTONI CON TAVOLO ESTRAIBILE È UNA PRATICA SOLUZIONE SALVASPAZIO E SOLO QUANDO VIENE APERTO DIVENTA UNA COMODA PENISOLA.

THE BASE UNIT WITH TWO DRAWER BOXES WITH PULL-OUT TABLE IS A PRACTICAL SPACE SAVER AND ONLY WHEN IT OPENS DOES IT BECOME A HANDY PENINSULA

OPEN / CLOSE *your* TABLE

CON POCHI E SEMPLICI STEP SI PUÒ AGGIUNGERE UN TAVOLO E LA CUCINA CAMBIA ASPETTO IN TEMPO REALE, A SECONDA DELLE ESIGENZE. LO SPAZIO AUMENTA, MA QUANDO NON SERVE PIÙ TORNA AL SUO POSTO.

With a few simple steps you can add a table and the kitchen transforms before your very eyes, based on need. The space increases, but when you don't need it any more everything changes back.



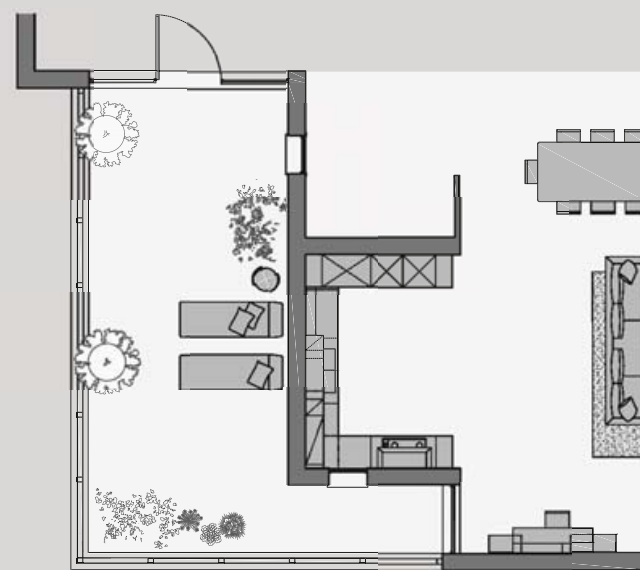


loft NEW GENERATION

COMPOSIZIONE 02



location
/INFINITY



/INFINITY. UNA GRANDE MANSARDA CON AMPIE FINESTRE CHE LASCIANO ENTRARE LA LUCE NATURALE E RIVESTIMENTI MODERNI TOTAL WHITE CHE ENFATIZZANO LA LUMINOSITÀ DELLO SPAZIO. NELLA CUCINA MINIMAL-CHIC C'È TUTTO L'INDISPENSABILE PER DARE FORMA A UN AMBIENTE FUNZIONALE E CURATO IN OGNI DETTAGLIO.

LOFT NEW GENERATION. A large mansard with white windows that lets in natural light and modern all-white upholstery that emphasises the luminosity of the space. In the minimal-chic kitchen you have everything you need to shape a functional environment, meticulously arranged.





INFINITY / COMPOSIZIONE O2

Basi e colonne Olmo Lapponia, pensili in PET Bianco Assoluto Opaco elementi a giorno terminali colore Verde Cedro.
Top in laminato Olmo Lapponia, Schienali ed Elementi Liberty Olmo Lapponia. Cappa a parete Lingotto finitura Peltro con inserti Olmo Lapponia. Sistema di apertura maniglia Naked finitura Peltro, zoccolo colore Peltro. Sedie Noemi colore Bianco Opaco. ZONA LIVING Schienale e mensole in Fenix Rosa Colorado, elementi a giorno colore Verde Oliva. Elemento Jolly Evo laccato Bianco con inserti Olmo Lapponia.

Olmo Lapponia Base units and tall units, PET Bianco Assoluto Opaco tall units, Verde Cedro terminal open elements. Olmo Lapponia laminate Top, Olmo Lapponia Back panels and Liberty elements. Lingotto wall-mounted Hood with Peltro finishing and Olmo Lapponia inserts. Peltro finishing Naked handle Opening system, Peltro-coloured plinth. Bianco Opaco Noemi Chairs. LIVING AREA Fenix Rosa Colorado Back panel and shelves, Verde Oliva open elements. Bianco lacquered Jolly Evo Element with Olmo Lapponia inserts.



HOME OFFICE. UN ACCENNO DI LIVING SPUNTA ACCANTO ALLA CUCINA E LA COMPLETA.



HOME OFFICE. A HINT OF THE LIVING AREA POPS UP NEXT TO THE KITCHEN AND COMPLETES IT.



THE OPEN SIDE *of* DESIGN

*IL FIANCO A GIORNO SCEGLIE
IL TONO ENERGETICO DEL VERDE
CEDRO PER APRIRSI AL COLORE.
LA CUCINA GUARDA OLTRE E SI
PROIETTA VERSO IL LIVING.*

THE OPEN SIDE GOES FOR THE ENERGETIC
SHADE OF VERDE CEDRO TO OPEN UP TO
COLOURS. THE KITCHEN LOOKS BEYOND
AND PROJECTS TOWARDS THE LIVING AREA.

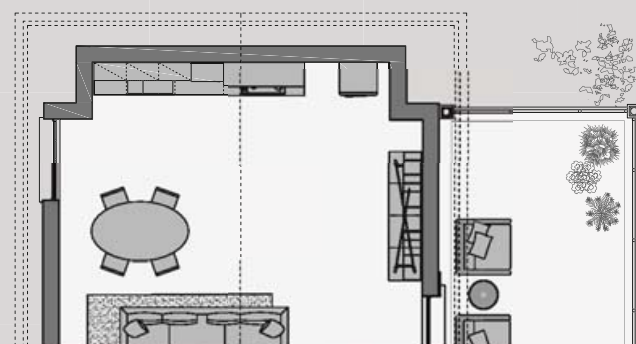


CON VISTA *sulla* CITTÀ

COMPOSIZIONE 03



location
/INFINITY



/INFINITY. UN ATTICO OLD STYLE SI AFFACCIA SULLA BELLEZZA E NE TRAE ISPIRAZIONE. RISULTATO DI UN ACCURATO RESTAURO, GLI AMBIENTI MANTENGONO IL FASCINO DI UN TEMPO E LO REINTERPRETANO CON SPIRITO CONTEMPORANEO. LA CUCINA UNISCE VENATURE E LACCATI, ELEMENTI DI IERI E DI OGGI, IN UNA PERFETTA ARMONIA D'ARREDO.

WITH A VIEW OVER THE CITY. An old-style attic that overlooks beauty; drawing inspiration from it. The result of a careful restoration, the rooms maintain the charm of days gone by and reinterpret them with a contemporary twist. The kitchen combines grains and lacquers, elements from yesterday and today, in perfectly harmonious furnishing.



Basi in Rovere Nodato, pensili e cappa in laminato materico Calce. Elementi a giorno in metallo verniciato Verde Oliva. Top e schienale in laminato materico Calce. Sistema di apertura gola piatta con maniglia Diagonale finitura Titanio, zoccolo colore Titanio. Tavolo Stoccolma colore Bianco, sedie Luce colore Bianco Lucido. ZONA LIVING Madia in laminato materico Calce con elemento a giorno colore Verde Oliva, e struttura in metallo verniciato Peltro. Elementi a giorno in Rovere Nodato.

Rovere Nodato Base units, Calce textured laminate wall units and hood. Verde Oliva painted metal Open elements. Calce textured laminate Top and back panel. Flat groove Opening system with Titanio finishing Diagonal handle, Titanio plinth. Bianco Stoccolma Table, Bianco Lucido Luce chairs. LIVING AREA Calce textured laminate Madia with Verde Oliva open element, and Peltro painted metal structure. Rovere Nodato Open elements.

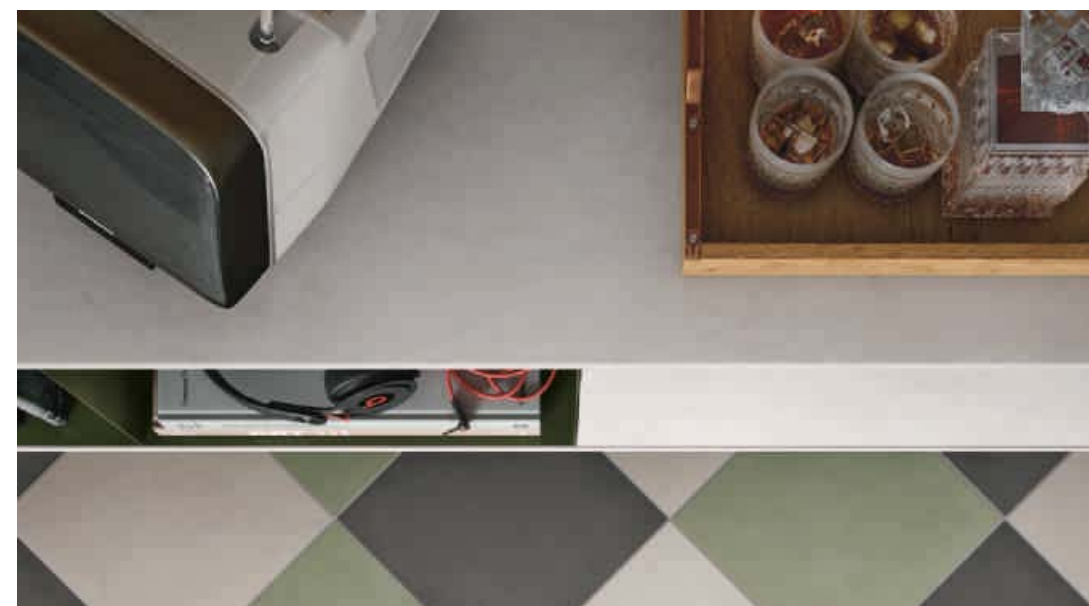




LA MADIA APPARTIENE AL PASSATO, MA CON LE SUE LINEE ESSENZIALI E IL SUO CARATTERE MULTIFUNZIONALE, È L'ARREDO IDEALE PER ESSERE INSERITO IN UNO STILE AL PASSO CON I TEMPI.

THE KITCHEN CUPBOARD IS SOMETHING OUT OF THE PAST, BUT WITH ITS ESSENTIAL LINES AND FUNCTIONAL PERSONALITY, IT IS THE IDEAL PIECE OF FURNITURE TO ADD TO A STYLE UP TO SPEED WITH THE TIMES.

MADIA
FOR
LIVING
IN STYLE

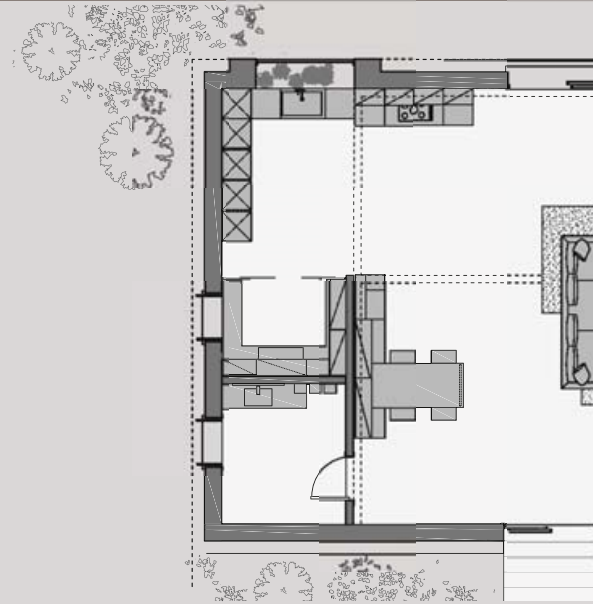


LONTANO *da* TUTTO

COMPOSIZIONE 04



location
/INFINITY



/INFINITY. UN'ABITAZIONE DALL'ARCHITETTURA MODERNA IMMERSA NELLA NATURA, DOVE PERDERSI PER RITROVARSI, DOVE COLTIVARE LE PROPRIE PASSIONI. CUCINA E LIVING SI SUSSEGUONO CON SOLUZIONE DI CONTINUITÀ NELLO SPAZIO, CONDIVIDONO LE STESSA FINITURE MA MANTENGONO UNA PRECISA IDENTITÀ FUNZIONALE.

FAR FROM IT ALL. A house with modern architecture nestled in nature, where you can get lost to find yourself, where to cultivate your passions. The kitchen and living rooms flow in to one another seamlessly in the space, sharing the same finishes yet maintaining a precise functional identity.





INFINITY / COMPOSIZIONE 04

Basi e colonne Rovere Deserto e PET Cachemere Opaco, elemento terminale a giorno per colonne Rovere Deserto. Pensili e cappa in PET Cachemere Opaco con vani a giorno in laccato Peltro. Sistema di apertura gola piatta finitura Peltro con maniglia "L" finitura Titanio, zoccolo finitura Peltro. Top e schienale magnetico luminoso in Dekton Vegha con TV. ZONA LIVING Basi Rovere Deserto e PET Cachemere Opaco, pensili Rovere Deserto. Elementi Jolly Evo in laccato Peltro con inserti Rovere Deserto. Tavolo finitura Rovere Deserto con telaio Industrial in metallo verniciato finitura Peltro. Sedie Kendy colore Nero Opaco.

Rovere Deserto and PET Cachemere Opaco Base units and tall units, terminal open element for Rovere Deserto tall units. PET Cachemere Opaco Wall units and hood with Peltro lacquered open compartments. Peltro finishing flat groove Opening system with L-shaped Titanio finishing handle, Peltro finishing plinth. Dekton Vegha Lit Magnetic top and back panel with TV. LIVING AREA Rovere Deserto and PET Cachemere Opaco Base units, Rovere Deserto wall units. Peltro Lacquered Jolly Evo Elements with Rovere Deserto inserts. Rovere Deserto finishing Table Peltro finishing metal Industrial frame. Nero Opaco-coloured Kendy Chairs.



IL FIANCO A GIORNO APRE LA CUCINA VERSO L'INGRESSO E ACCOGLIE LO STILE.
 THE OPEN SIDE OPENS THE KITCHEN TOWARD THE ENTRANCEWAY AND SUITS THE STYLE.



SMALL DETAILS MAKE THE DIFFERENCE

La maniglia c'è ma non si vede: la gola permette una comoda apertura delle basi, lasciando l'anta esteticamente pulita. La finitura in laccato Peltro della gola disegna però i frontali, in orizzontale o in verticale, con linee decise che interrompono la continuità del Materico Rovere. Un piccolo dettaglio in più per dare un grande carattere alla cucina.

The handle is there but you can't see it: the groove allows for easy opening of the base units, bestowing the door with a polished look. The lacquered pewter finish of the groove traces the outline of the front pieces, horizontally or vertically, with decisive lines that interrupt the continuity of the Materico Rovere. This might be a small detail, but it gives the kitchen great personality.



DESIGN DENTRO E FUORI

Cassetti, cestoni e colonne attrezzate per dare un ordine alle cose.

DESIGN INSIDE AND OUT. DRAWERS, DRAWER BOXES AND EQUIPPED TALL UNITS PUT EVERYTHING IN ORDER.

Posate, pentole e utensili trovano il loro posto all'interno di spazi organizzati con divisori, scomparti e altri accessori. Utilizzare al meglio la cucina è importante per vivere bene la quotidianità.

Silverware, pans and utensils find their place in the spaces organised with dividers, compartments and other accessories. Making the best use of the kitchen is important to living well on a daily basis.



LA COLONNA ESTRAIBILE TOTAL VIEW È UNA PRATICA DISPENSA CON CESTELLI CHE PERMETTONO DI ORGANIZZARE ALLA PERFEZIONE TUTTI I RIPIANI.

THE TOTAL VIEW PULL-OUT TALL UNIT IS A PRACTICAL LARDER WITH DRAWERS FOR PERFECTLY ORGANISING ALL THE SHELVES.



DIETRO L'ANGOLO. BASE AD ANGOLO FLY MOON MECCANISMI ESTRAIBILI E GIREVOLI RENDONO FUNZIONALI TUTTI GLI SPAZI DELLA CUCINA.

AROUND THE CORNER FLY MOON CORNER BASE UNIT PULL-OUT AND ROTATING MECHANISMS MAKE ALL OF THE KITCHEN'S SPACES FUNCTIONAL.

La cucina con disposizione angolare può essere una scelta obbligata oppure semplicemente estetica. In entrambi i casi, dotare l'angolo di pratiche attrezzature interne permette di tenere ordine e di utilizzare tutto lo spazio a disposizione con estrema facilità.

A kitchen with corners is either something you end up with or a purely aesthetic choice. Either way, putting practical equipment inside the corner allows you to keep everything in order and to effortlessly exploit all the space you have.

La luce LED con sensore automatico si illumina all'apertura delle ante. Curare l'illuminazione della cucina è il primo passo per viverla nella sua interezza. Alle luci sottopensile che illuminano il top o lungo lo zoccolo per fare atmosfera, si possono aggiungere punti luminosi all'interno dei pensili per accendere la praticità.

The LED light with automatic sensor turns on when you open the doors. Taking care of kitchen lighting is the first step to experiencing it fully. To the under-unit lights that light the top or along the plinth to create atmosphere, you can add spotlights in the wall unit to switch on the practicality.

PRIVACY *al* NATURALE

COMPOSIZIONE 05



location
/INFINITY



/INFINITY. UN COTTAGE MODERNO LONTANO DALLA FRENESIA DELLA CITTÀ, UN RIFUGIO CONTEMPORANEO APERTO SOLO ALLA NATURA. IN CUCINA, LA TONALITÀ CHIARA DEL LEGNO, LA LEGGEREZZA DEL BIANCO OPACO E LA MODERNITÀ DEI GRIGI SFUMATI CREANO INSIEME UNO STILE DELICATO, INTIMO E FAMILIARE.

NATURAL PRIVACY. A modern cottage far from the hustle and bustle of the city, a contemporary refuge open only to nature. In the kitchen, the light shade of the wood, the lightness of the matt white and the modernity of the soft greys all create a delicate, intimate and familiar style.



Basi e pensili in Pet Bianco Assoluto Opaco, colonne in Olmo Lapponia, elementi a giorno in laccato Bianco Opaco. Elementi Jolly Evo laccato Bianco Opaco con inserti Olmo Lapponia. Cappa a parete Itaca finitura PelTRO. Top e Schienale in Olmo Lapponia, telaio di sostegno Loft finitura Opaco. Sistema di apertura maniglia MRTG finitura Nichel Nero Satinato, zoccolo colore Bianco Opaco. Sgabelli Eclipse colore Bianco Opaco.
 ZONA LIVING Basi sospese in Pet Bianco Assoluto Opaco, mensole in Olmo Lapponia.

Pet Bianco Assoluto Opaco Base units and wall units, Olmo Lapponia tall unitsin , Bianco Opaco lacquered open elements. Bianco Opaco lacquered Jolly Evo Elements with Olmo Lapponia inserts. PELTRO finishing Itaca wall-mounted Hood . Olmo Lapponia Top and Back panel, Opaco finishing Loft support frame. Nichel Nero Satinato MRTG handle Opening system, Bianco Opaco-coloured plinth. Bianco Opaco-coloured Eclipse Stools.
 LIVING AREA Pet Bianco Assoluto Opaco Suspended base units , Olmo Lapponia shelves.

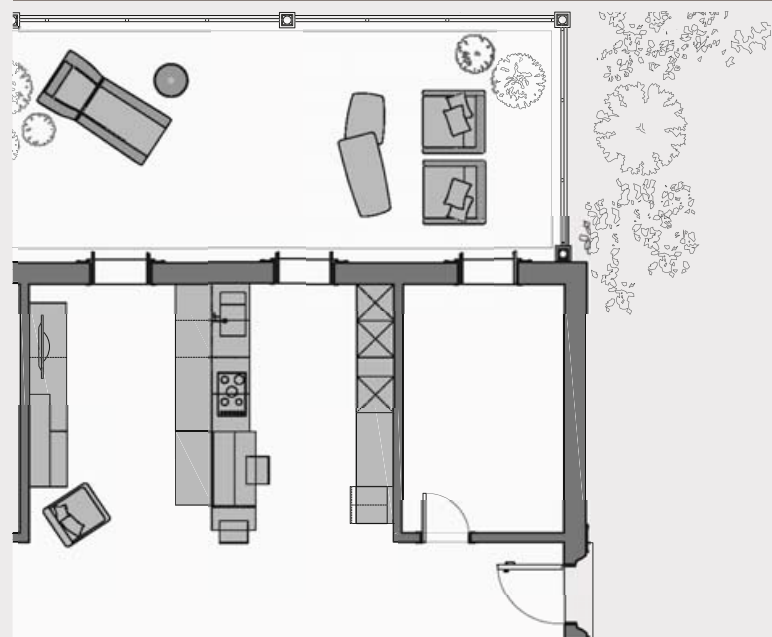


PROFUMO *di* MARE

COMPOSIZIONE 06



location
/INFINITY



/INFINITY. UN'ABITAZIONE ELEGANTE CHE GUARDA IL MARE E NE RESPIRA LA QUIETE E I PROFUMI. TONALITÀ NATURALI E SABBIOSE SI POSANO SULLA CUCINA E CONTINUANO AL DI FUORI, SULL'INCANTEVOLE TERRAZZO, DOVE FANNO RISALTARE IL BLU DEL CIELO E DELL'ACQUA. C'È QUALCOSA DI MAGICO IN QUEST'ATMOSFERA MEDITERRANEA.

SCENT OF THE SEA. An elegant house that overlooks the sea and breathes in the peace and quiet and the scents. Natural, sandy tones cover the kitchen and creep onto the charming terrace, where they bring out the blue of the sky and the water. There's something magical about this Mediterranean atmosphere.



Isola con basi in PET Cachemere Opaco, top marmo Kaeser Brown Fiammato Patinato, top e fiancone Rovere Deserto. Cappa isola Ipe in finitura Peltro con inserti Rovere Deserto. Colonne e colonne midi Rovere Deserto e PET Cachemere Opaco, con vano a giorno in laccato Peltro. Elementi a giorno terminali Rovere Deserto.

Sistema di apertura maniglia in testa Diamond finitura Titanio, zoccolo colore Titanio. Sgabello Zedy colore Bianco. ZONA LIVING Basi e mensole in PET Cachemere Opaco, schienale e mensole Rovere Deserto.

Island with PET Cachemere Opaco base units, Kaeser Brown Fiammato Patinato marble top, Rovere Deserto top and large side. Peltro finishing Ipe island Hood with Rovere Deserto inserts, Rovere Deserto and PET Cachemere Opaco Tall units and midi tall units, with Peltro lacquered open elements. Rovere Deserto Terminal open elements. Titanio finishing Diamond head handle Opening system, Titanium-coloured plinth. White Zedy Stool. LIVING AREA PET Cachemere Opaco Base units and shelves, Rovere Deserto back panel and shelves.





NEL LIVING, ARREDI ESSENZIALI E COORDINATI ALLA CUCINA CONTRIBUISCONO A CREARE UNO SPAZIO ALL'INSEGNA DELLA CONTINUITÀ.

IN THE LIVING ROOM, MINIMALIST FURNITURE THAT MATCHES THE KITCHEN HELPS CREATE A SPACE THAT TRANSITIONS SMOOTHLY.



COOKING & LIVING IN THE OPEN SPACE



L'isola bifacciale a doppia altezza mette in comunicazione la cucina e il living. I due ambienti dialogano tra di loro attraverso arredi dalle stesse tonalità e finiture, che si richiamano a vicenda nell'estetica pur mantenendo la loro specificità funzionale.

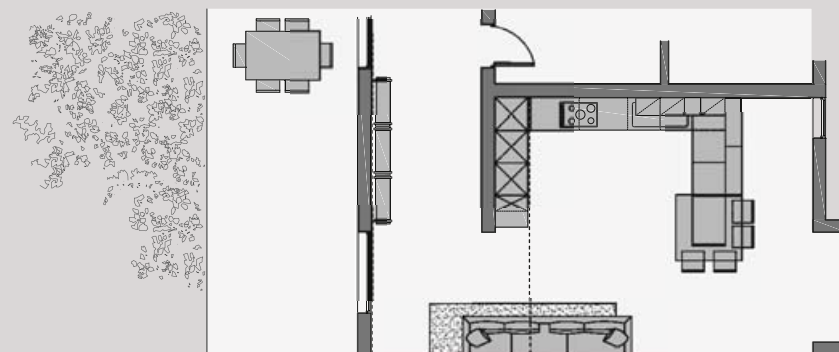
The double height two-faced island connects the kitchen and living room. The two rooms dialogue through the same-coloured furniture pieces and finishes which reciprocally reference each other's look yet still maintain their specific function.

a tutto VOLUME

COMPOSIZIONE 07



location
/INFINITY



/INFINITY. UNA VILLA D'ISPIRAZIONE LECORBUSIANA, DOVE IL RIGORE DEL CEMENTO INCONTRA A SORPRESA LA DOLCEZZA DEL PAESAGGIO E LE LINEE MINIMAL DISEGNANO GLI AMPI VOLUMI. L'OPEN SPACE SI SVILUPPA SU DUE LIVELLI E LA CUCINA SI ELEVA IN ALTEZZA. GRANDE NELLO SPAZIO, ACCOGLIENTE NELLE FORME.

HIGH-VOLUME. A villa inspired by le Corbusier, where the sternness of the cement surprisingly meets the sweetness of the landscape and the minimal lines trace out large shapes. The open space stands on two floors and the kitchen rises upwards. Large as far as space, cosy as far as shapes.





INFINITY / COMPOSIZIONE 07

Basi Rovere Ice, pensili e colonne Rovere Deserto. Elementi a giorno Rovere Deserto. Cappa a parete lpe finitura Peltro. Top in marmo Petit Granit e piano finitura Rovere Deserto, zoccolo colore Peltro. Sistema di apertura maniglia in testa Onda finitura Peltro. Sedie Slot colore Bianco Opaco.

Rovere Ice Base units, Rovere Deserto wall units and tall units. Open elements Rovere Deserto finishing. Peltro finishing lpe wall-mounted Hood. Petit Granit marble Top and Rovere Deserto finishing top, Peltro-finishing plinth. Peltro finishing Onda head Opening system. Bianco Opaco-coloured Slot Chairs.

MODERN NATURAL STYLE

LE DUE FINITURE IN MATERICO ROVERE E LE LINEE ESSENZIALI ESPRIMONO TUTTA LA NATURALITÀ DELLA MATERIA E DEL DESIGN IN UNA CUCINA CONTEMPORANEA. I DETTAGLI IN LACCATO PELTRO DANNO UN TOCCO IN PIÙ DI MODERNITÀ.

THE TWO MATERICO ROVERE FINISHES AND THE ESSENTIAL LINES EXPRESS ALL THE NATURALNESS OF THE MATERIAL AND THE DESIGN IN A CONTEMPORARY KITCHEN. THE LACQUERED PELTRO DETAILS GIVE AN EXTRA TOUCH OF THE MODERN.



FINITURE MATERICHE TEXTURED FINISHES



PALOMINO BIANCO



PALOMINO NOCE



ROVERE DESERTO



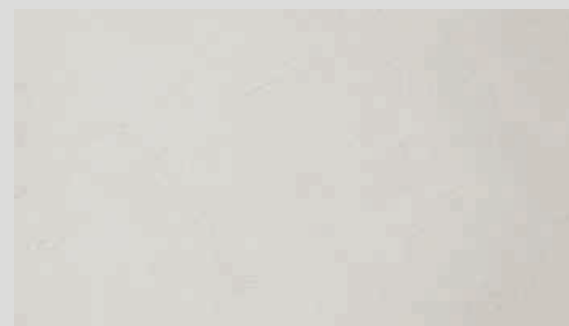
ROVERE ICE



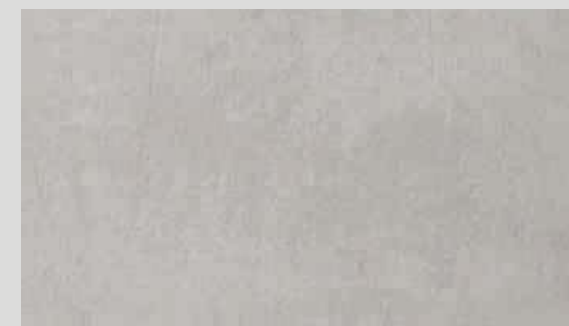
ROVERE NODATO



OLMO LAPPONIA

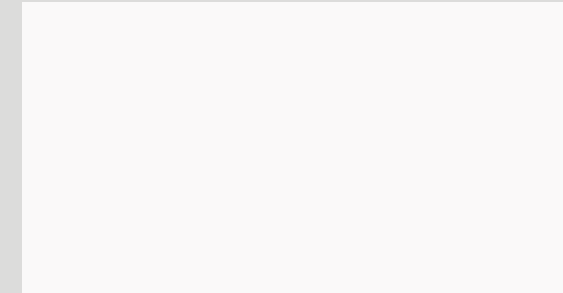


CALCE

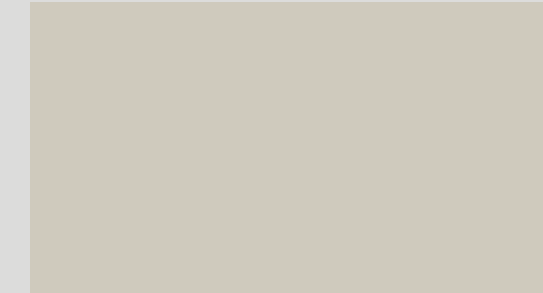


CEMENTO

FINITURE PET LUCIDO / OPACO GLOSSY/MATT PET FINISHES



BIANCO

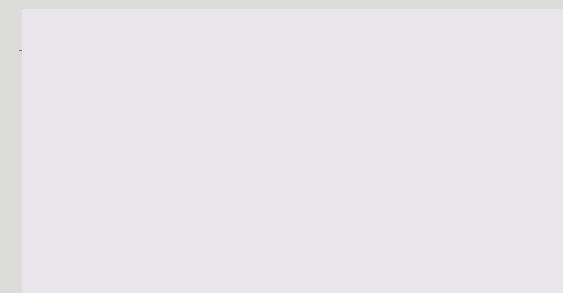


CACHEMERE

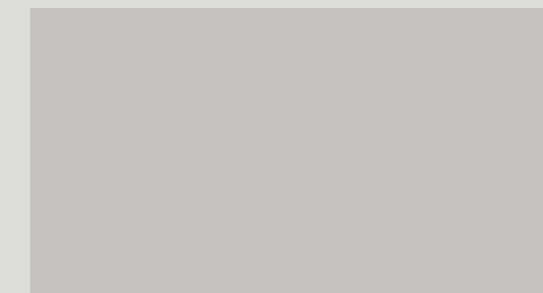


Sosa ha scelto l'anta in PET, un prodotto eco-compatibile, totalmente riciclabile, rispettoso dell'ambiente e in linea con l'anima green di Sosa Cucine. Le ante in PET assicurano inoltre il massimo della praticità grazie all'alta resistenza al graffio, alle macchie, alla luce, al calore, e si caratterizzano per la brillantezza in superficie. La nuova anta in pet è anche "water resistant", realizzata con materiali che la rendono resistente ai liquidi. Sosa chose to make the doors in PET, an environmentally friendly product that is totally recyclable, respects the environment and is consistent with the green soul of Sosa Cucine. The PET doors are very practical because they are resistant to scratches, stains, light, and heat as well as being characterised as having a shiny surface. The new pet door is made with materials that are also water resistant.

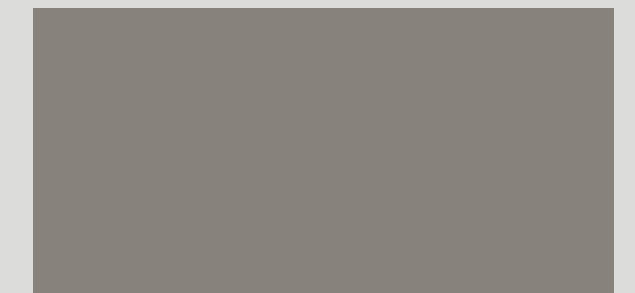
FINITURE FENIX FENIX FINISHES



BIANCO ALASKA

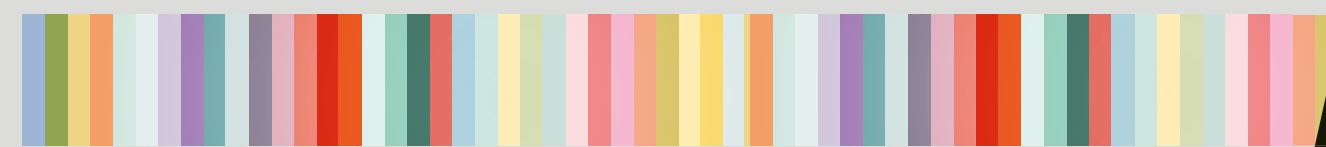


GRIGIO EFESO



GRIGIO LONDRA

LACCATI COLORTREND A CAMPIONARIO
LAQUERED COLOR TREND A SAMPLE

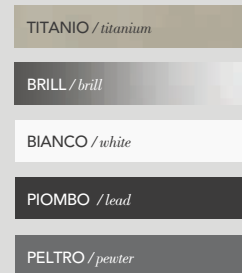


MANIGLIE & GOLE / HANDLES & GROOVES

SISTEMA GOLA *Groove system*



GOLA PIATTA CON TASCA
DISPONIBILE IN 5 COLORI
Flat groove with pocket Available in 5 colors



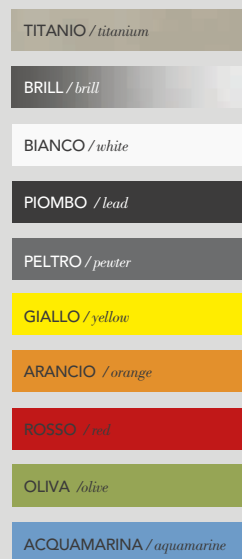
MANIGLIE OPTIONAL PER SISTEMA GOLA PIATTA E GOLA SCAVATA *Optional handles for groove system, flat groove and hollow groove*



MANIGLIA A "L"
Titanio / Titanium



GOLA SCAVATA
DISPONIBILE IN 10 COLORI
Hollow groove available in 10 colors



DIAGONAL
Titanio / Titanium
Bianco opaco / Matt white

/INFINITY

MANIGLIE *Handles*



MRTG *Nichel nero Satinato / Black satin nickel*
MRTF *Rame nero Satinato / Black satin copper*



NAKED_MTA
Peltro / Pewter

MANIGLIE IN TESTA *Handles at the top*



ONDA
Finitura brill / Brill finish handle
Finitura Peltro / Pewter finish handle



DIAMOND
Titanio / Titanium

/INFINITY

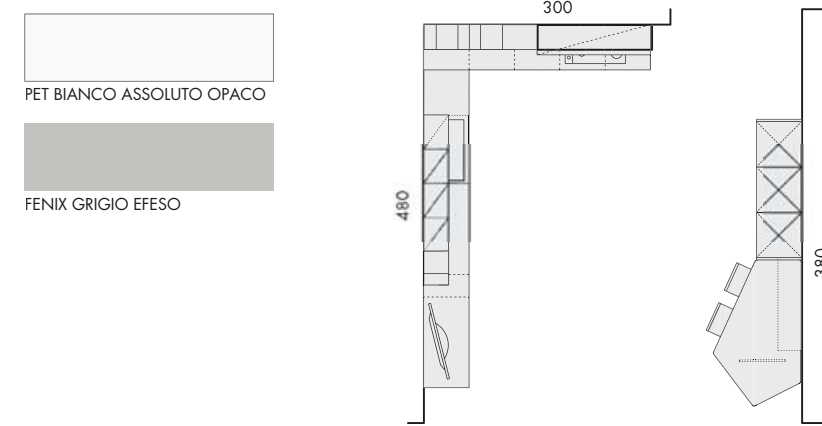
Abaco delle composizioni
SCHEDULE OF THE COMPOSITIONS

SETTE COMPOSIZIONI PER ARREDARE OGNI TIPO DI SPAZIO, SETTE COMBINAZIONI DI FINITURE PER DARE PERSONALITÀ ALL'AMBIENTE, SETTE STILI A CUI ISPIRASI PER TROVARE LA PROPRIA CUCINA.

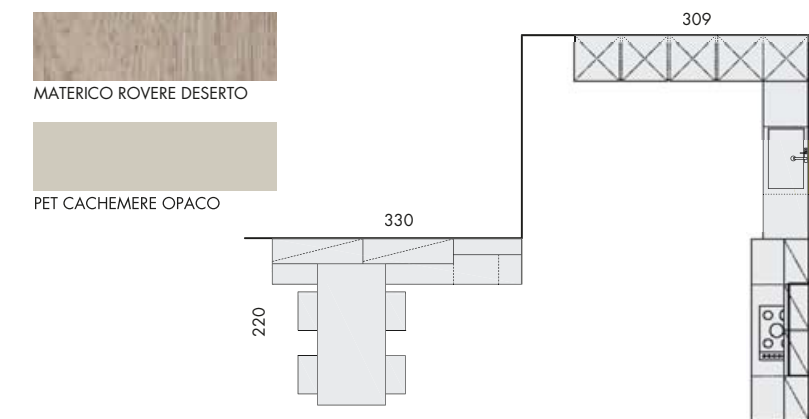
Seven compositions for furnishing every type of space, seven combinations of finishes to give personality to the environment, seven styles to get inspired by to find your own kitchen.



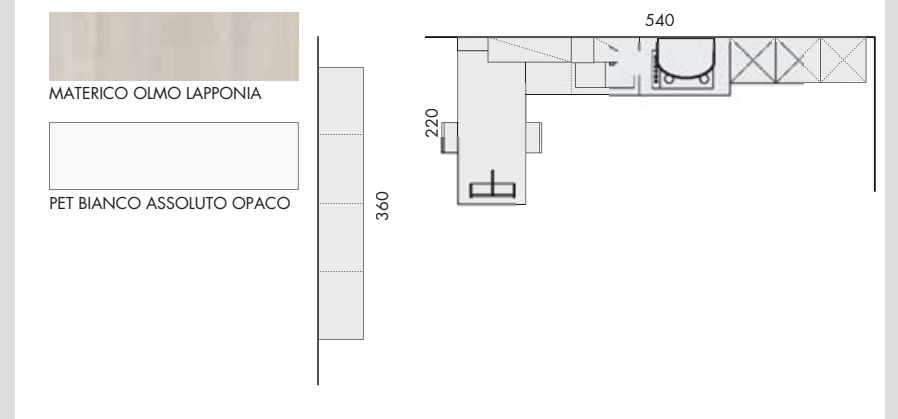
INFINITY/COMPOSIZIONE 01 *page 6*



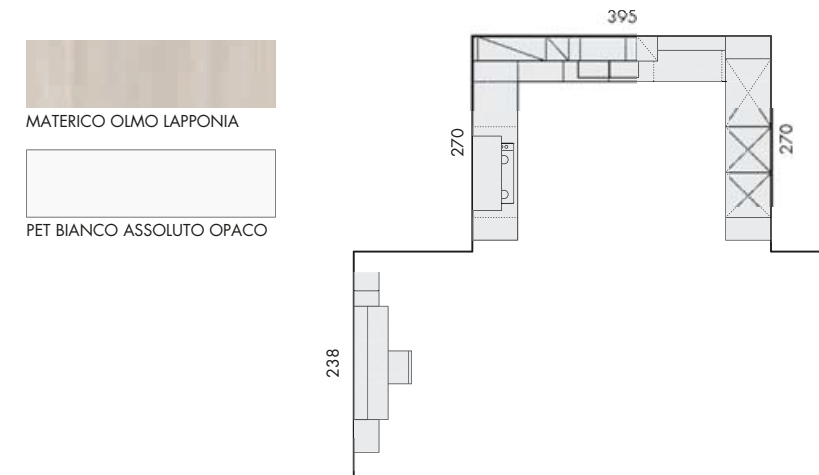
INFINITY/COMPOSIZIONE 04 *page 32*



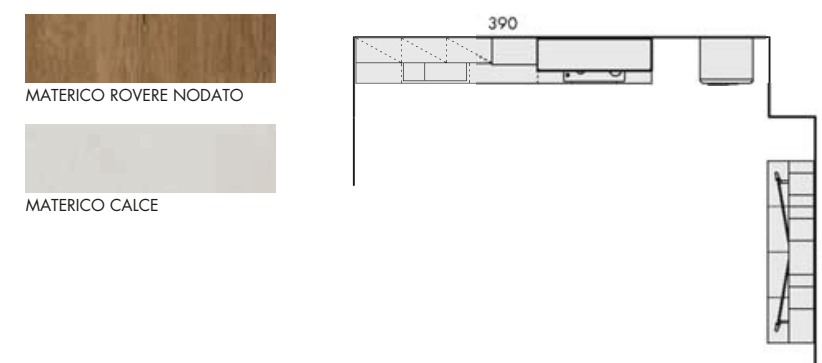
INFINITY/COMPOSIZIONE 05 *page 42*



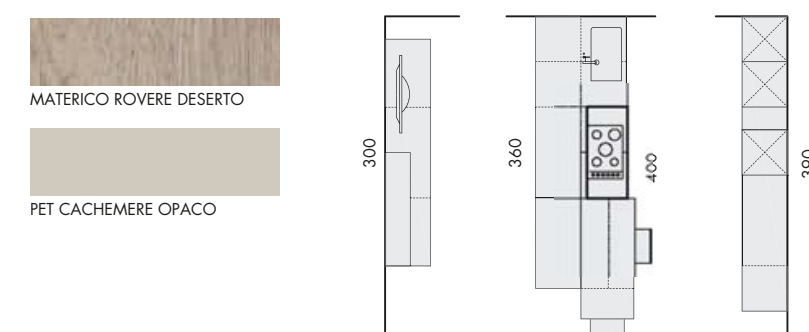
INFINITY/COMPOSIZIONE 02 *page 18*



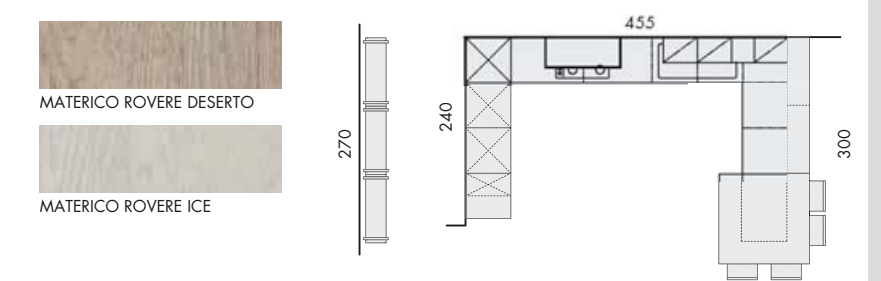
INFINITY/COMPOSIZIONE 03 *page 26*



INFINITY/COMPOSIZIONE 06 *page 46*



INFINITY/COMPOSIZIONE 07 *page 52*



/INFINITY *location*

*La casa lo specchio
dell'anima*

[THE HOME, MIRROR OF THE SOUL]

Design: Rossi & Co. Network Design
A. D. e Grafica: Rossi & Co. Network Design
Foto: Studio Indoor (Oderzo - TV)
Render: Studio Indoor (Oderzo - TV)
Fotolito: Z13
Stampa: Pazzini Stampatore Editore
Stampato in Italia





Stosa S.p.A.

STAB., SEDE AMM.VA E RECAPITO POSTALE:
S.S. Cassia, Km. 149,5
53040 Radicofani (SI) Italy

GPS:
N 42° 53' 50,6"
E 11° 45' 53,5"

INFO:
tel. +39 0578 5711 r.a.
fax +39 0578 50088

INFO LINE:
840 000 691

www.stosa.it stosa@stosa.it

